



 Nueva.Sarmiento.Prop

 Nueva.Sarmiento.Prop

 3544-651311 / 321400



Visítenos en
25 de Mayo 289
Villa Sarmiento

Balneario San Sebastián



www.nuevasarmientoprop.com



LOTES EN MINA CLAVERO

TRASLASIERRA CORDOBA



TERRENO DE 576 m²



TERRENO DE 525 m²

BARRIO SAN SEBASTIAN



Ubicado a 400 metros de la ruta Provincial



A solo 700 metros
del balneario San
Sebastián



A 350 metros del
Hospital de Mina
Clavero



Cercano todas las zonas
Turísticas de Traslasierra



✓ Excelente ubicación



✓ Balnearios cercanos



✓ A 400 metros de la ruta



✓ Luz – agua para solicitar



✓ Comercios cercanos



✓ Derechos Posesorios



✓ Zona Turística



✓ Entrega Inmediata



✓ Hermosa Vista



✓ Hermoso entorno



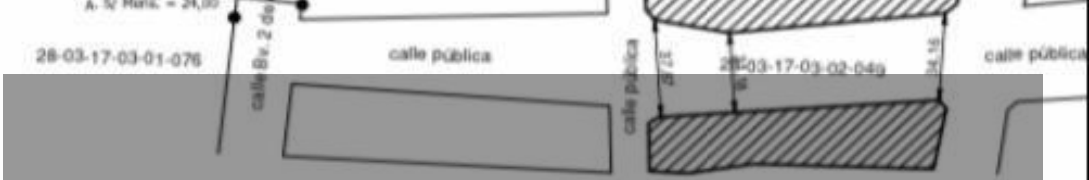
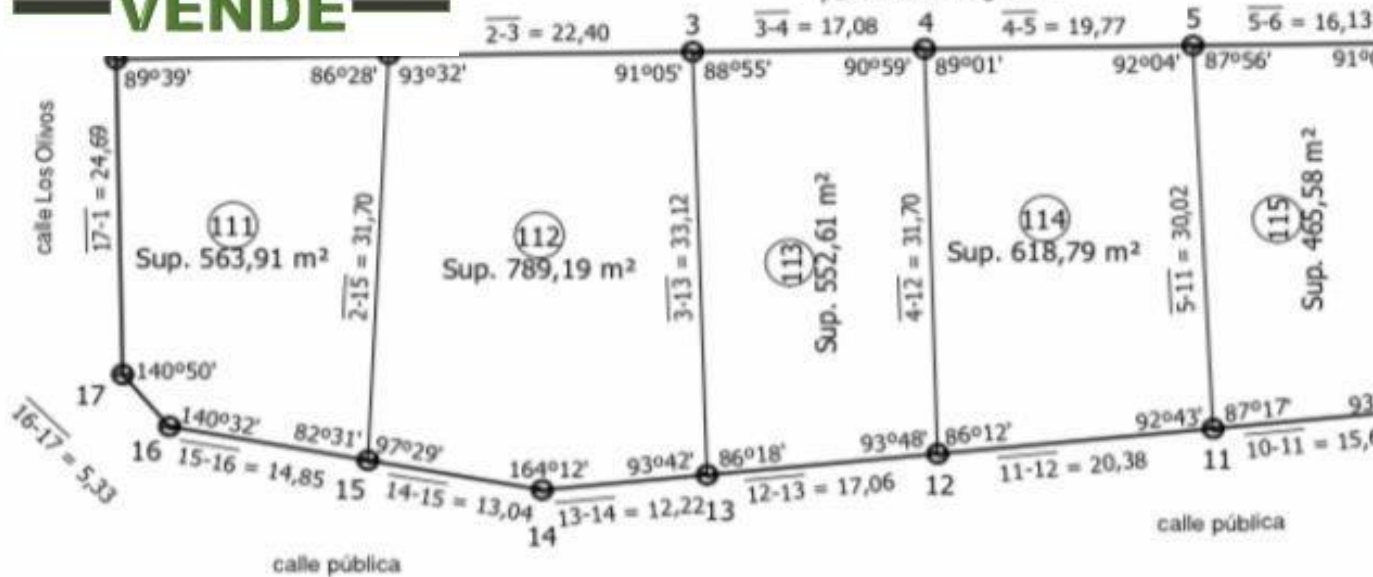


Nueva Sarmiento
VENDE

Proyecto de Subdivisión

Esc. 1:500

Municipalidad de Mina Clavero
parcela sin designación



2 TERRENOS EN VENTA

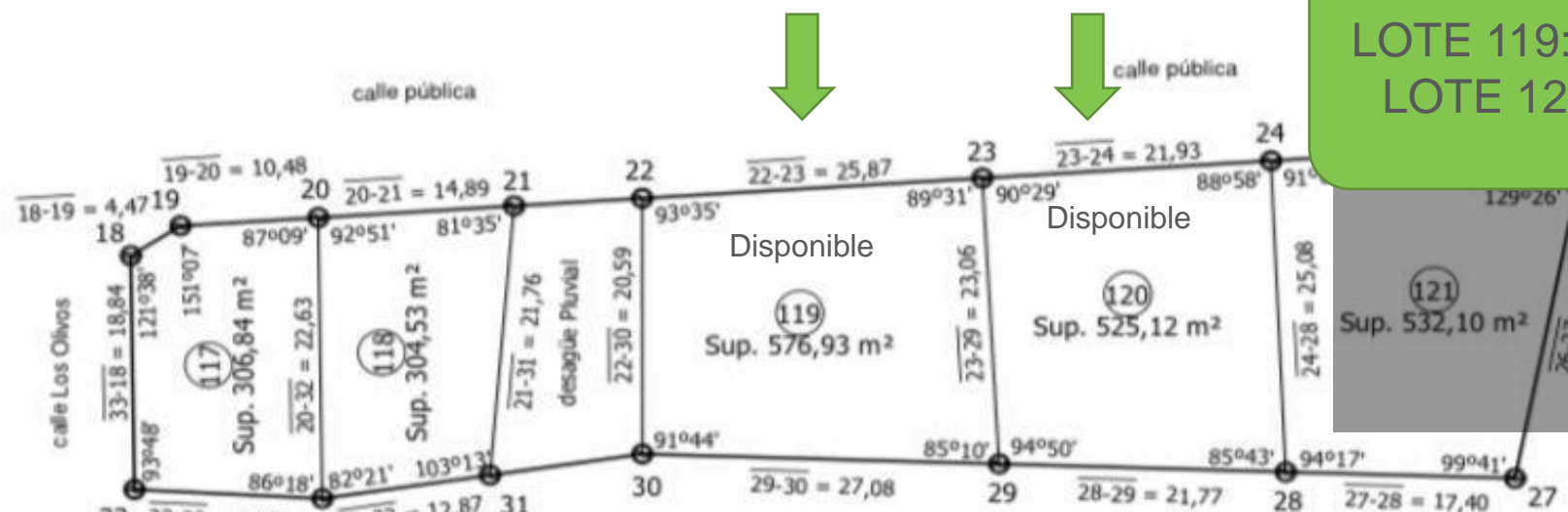
ÚLTIMOS DISPONIBLES

Superficie s/ Proyecto Subdivisión: 5.820,54

Lote	Sup. Terreno	Sup. Edificada	Observaci
111	563,91 m ²		Bald
112	789,19 m ²		Bald
113	552,61 m ²		Bald
114	618,79 m ²		Bald
115	465,58 m ²		Bald
116	584,94 m ²		Bald
117	306,84 m ²		Bald
118	304,53 m ²		Bald
119	576,93 m ²		Bald
120	252 m ²		Bald
121	532,10 m ²		Bald



LOTE 119: 576,93 m² 25,87 metros de frente
 LOTE 120: 252 m² 21,93 metros de frente



Referencias

- Límite de posesión: ———
- Alambrado: —●—●—
- Poste de madera: ⊙
- Estaca de madera: ⊕



Terrenos ubicados en Mina Clavero Barrio San Sebastián. Hermoso entorno con vista a las sierras. A 400 metros de la ruta provincial, y a 350 metros del hospital de Mina Clavero.

Lote de 576 m2 U\$S 15.000

Lote de 525 m2 U\$S 15.000

Derechos posesorios. Escritura en tramite por la municipalidad.